

• Szacunkowy koszt inwestycji

Pływalnia – w oparciu o koszt kilku obiektów w Polsce oraz dane od wykonawcy tego typu obiektów) – z uwzględnieniem większej liczby funkcji obiektu (sale sportowe, basen głębinowy – **25 milionów złotych**).

Szacunkowy koszt utrzymania tego typu pływalni – **około 2 miliony złotych**

Fly Spot – koszt inwestycji w oparciu o dane dotyczące warszawskiego obiektu – **25 milionów złotych**

Według informacji ze źródeł prasowych – szacunkowy miesięczny koszt utrzymania tego typu obiektu to 200 tys. zł, czego sam koszt elektryczności (głównie generowanej przez potężne turbiny) to 200 tys. zł, **co daje za cały rok 3,6 miliona złotych**

Koszt całej inwestycji – około 50 milionów, roczny koszt utrzymania – **około 5,6 miliona złotych**

2. Kryte lodowisko całoroczne

Koncepcja ta zakłada wybudowanie obiektu mieszczącego pełnowymiarową tafle lodowiska (56 m x 26 m), umożliwiającą uprawianie łyżwiarstwa, short tracku oraz hokeja niezależnie od pory roku. Lodowisko będzie posiadać bandy i nagłośnień. Hala treningowa tafli lodowiska będzie jednoprzestrzenna. Dodatkowo znajdują się tam sale fitness, do zajęć baletowych lub tanecznych, mała siłownia oraz gabinet pierwszej pomocy medycznej. Przewiduje się wyposażalnię łyżew połączoną ze sklepikiem oraz kawiarenkę. Na drugiej kondygnacji znajduje się widownia umożliwiająca dobrą obserwację rozgrywek i zawodów na tafli lodowej oraz treningów łyżwiarskich i hokejowych. Budynek lodowiska będzie wpisowywał się w działkę jako jednorodna bryła.



Zdecyduj z nami co wybudować
u zbiegu ul. Kajakowej i ul. Puławskiej

Lodowisko całoroczne

orientacyjny koszt obiektu ★★★★★



KONSULTACJE SPOŁECZNE

The central floor plan shows the layout of the ice skating rink, including the ice surface, seating areas, and service zones. The surrounding photographs illustrate the project's progress and social consultation:

- Top Left:** Construction progress showing the steel structure of the roof.
- Top Middle:** Interior view of the rink showing the ice surface and seating.
- Top Right:** People using the facility, including a person in a green vest.
- Middle Left:** Construction progress showing the steel structure of the roof.
- Middle Middle:** Architectural floor plan of the rink.
- Middle Right:** Interior view of the rink showing the ice surface and seating.
- Bottom Left:** Construction progress showing the steel structure of the roof.
- Bottom Middle:** Interior view of the rink showing the ice surface and seating.
- Bottom Right:** People using the facility, including a person in a green vest.

3. Park trampolin

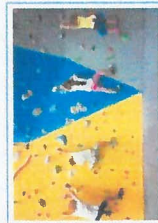
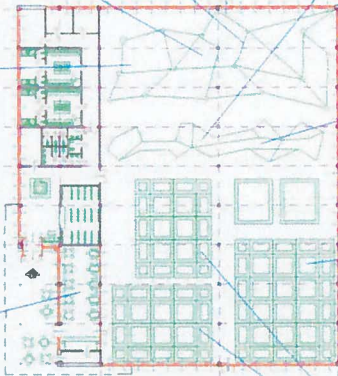
Pomysł ten przewiduje wybudowanie hali jednoprzestrzennej, w której umieszczone zostaną park trampolin, park linowy oraz ścianki wspinaczkowe. Wymienione atrakcje będą przeznaczone dla osób w różnym wieku oraz różnych umiejętnościach i sprawności fizycznej. Zainstalowane sprzęty umożliwią użytkownikom całoroczną aktywność, niezależnie od warunków atmosferycznych. Z obiektu będzie można korzystać zarówno rekreacyjnie, jak trenować pod okiem wykwalifikowanej kadry. Funkcjonalnie połączone ze sobą części hali – strefa trampolin i strefa ścianek wspinaczkowych oraz park linowy – będą przestrzeniami kolorowymi i przyjaznymi dla odwiedzających. W części wejściowej do budynku zlokalizowany zostanie sklepik sportowy oraz kawiarek. Budynek w formie architektonicznej będzie stanowił jednolitą bryłę wpisującą się w dzielnicę.



Zdecyduj z nami co wybudować
u zbiegu ul. Kajakowej i ul. Puławskiej

Park trampolin, park linowy ścianka wspinaczkowa

innowacyjna jakość obiektu



Szacunkowy koszt inwestycji w tym kształcie - trudny do dokładnego określenia, gdyż brakuje informacji na temat dokładnej formy hali, zastosowanych materiałów itp. Obiekty, które już powstały i powstają lokalizowane są głównie w niewykorzystanych obiektach przemysłowych, co dość dobrze odpowiada charakterowi takiego miejsca.

Przy założeniu, że należałoby postawić coś w rodzaju hali fabrycznej, z zastosowaniem nieco estetyczniejszych materiałów fasady itp., koszt szacunkowy wraz z aranżacją wnętrza (park trampolin, ścianka, park linowy) szacuje się w przedziale od **ok. 11 do ok. 15 milionów złotych**.

Roczne koszty utrzymania – nie udało się pozyskać danych na ten temat, więc trudno je określić nawet w dużym przybliżeniu.